

La Région  
**Grand Est**

● Bureau  
des **images**  
Grand Est



**RICCI**  
GRAND EST

4 & 5 OCT . 2023  
METZ BLIIDA







# Quels apports et enjeux des projets immersifs dans les territoires ? Retours d'expériences emblématiques



RICCI – RENCONTRES INTERNATIONALES DE LA CULTURE DE LA CONNAISSANCE ET DE L'IMMERSIF

## INTERVENANTS

### **LAURENCE PADIOU**

Directrice - Office du tourisme de  
Châlons-en-Champagne

### **NICOLAS COMBES**

Directeur général adjoint - EPCC  
Salines Arc-et-Senans

### **CHLOÉ DUTERTRE**

Chargée de communication et en  
charge du numérique - Cité du  
Vitrail

### **VICTOR CANCHON**

Directeur - Pressoria





## Développer l'attractivité touristique des territoires

### **LAURENCE PADIOU**

Directrice - Office du tourisme de  
Châlons-en-Champagne





**Métamorph<sup>eau</sup>ses**  
*spectacle de lumières itinérant*

# CHÂLONS-EN-CHAMPAGNE, UNE VILLE D'EAU





# LES BALADES EN BARQUE, UNE LONGUE HISTOIRE

Un succès grandissant au fil des années.

2005

3 500 passagers

2012

10 914 passagers





# COMMENT EST NÉ CE PROJET ?

2012

- Mise en place de la perception d'une taxe de séjour par la Communauté d'Agglomération.
- Création d'un Comité de pilotage composé d'élus, de socioprofessionnels et de représentants de l'Office de Tourisme.
  - Chargé de réfléchir à des propositions d'actions de développement touristique qui pourraient être financés par le produit de cette taxe de séjour





# UN SPECTACLE DE LUMIÈRES ITINÉRANT

## LES OBJECTIFS DE CE PROJET :

- Une image positive de notre territoire
- Une dynamique économique
- Un projet fédérateur

## LES ATOUTS :

- Un projet qui s'inscrit dans une cohérence territoriale
- Un projet identitaire, ambitieux, original et innovant



# ASSISTANCE À MAITRISE D'OUVRAGE

2013

- La Communauté d'Agglomération Châlonnaise décide de lancer un appel d'offres pour une Assistance à Maitrise d'Ouvrage pour la mise en valeur et l'animation lumineuse des sites et édifices situés sur le territoire communautaire et présentant un intérêt touristique.
  - Entreprises retenues : SKERTZO – LEA – 9b+

# 5 ANS POUR REALISER CE PROJET

2015 à 2019

- Les sites sont définis, l'estimation des budgets pour chaque opération est présentée.
  - Il convient de phaser le projet en 5 ans dont le coût total est de **2,5 millions d'euros**.
- La Communauté d'Agglomération décide d'allouer la somme de **500 000 €/an** à ce projet (taxe de séjour incluse)
- La Ville valide le fait d'accompagner ce projet en réalisant les travaux nécessaires sur la voirie ou l'éclairage public (à hauteur de **200 000 €/an** environ).





# LA NAISSANCE DE MÉTAMORPH'EAU'SES

- 2015 : Lancement de l'épisode 1
  - Choix d'un nom et d'une agence de communication
    - Création d'un visuel et d'une charte graphique





# LE SPECTACLE

- Mappings (6)
- Mises en lumières architecturales
- Circuit pédestre lumineux
- Commentaire audio (Français et anglais)

## Direction artistique :

Hélène Richard

## En partenariat avec :

LEA

IDScènes

## SITES RETENUS





# LE SPECTACLE





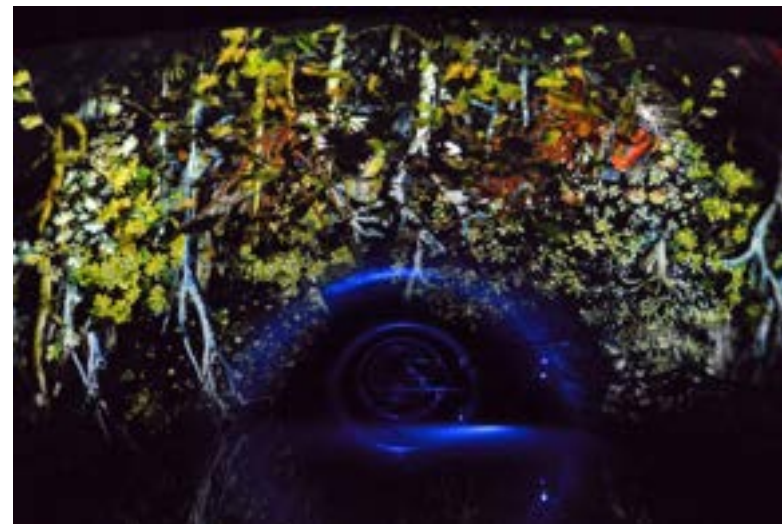


# LE SPECTACLE



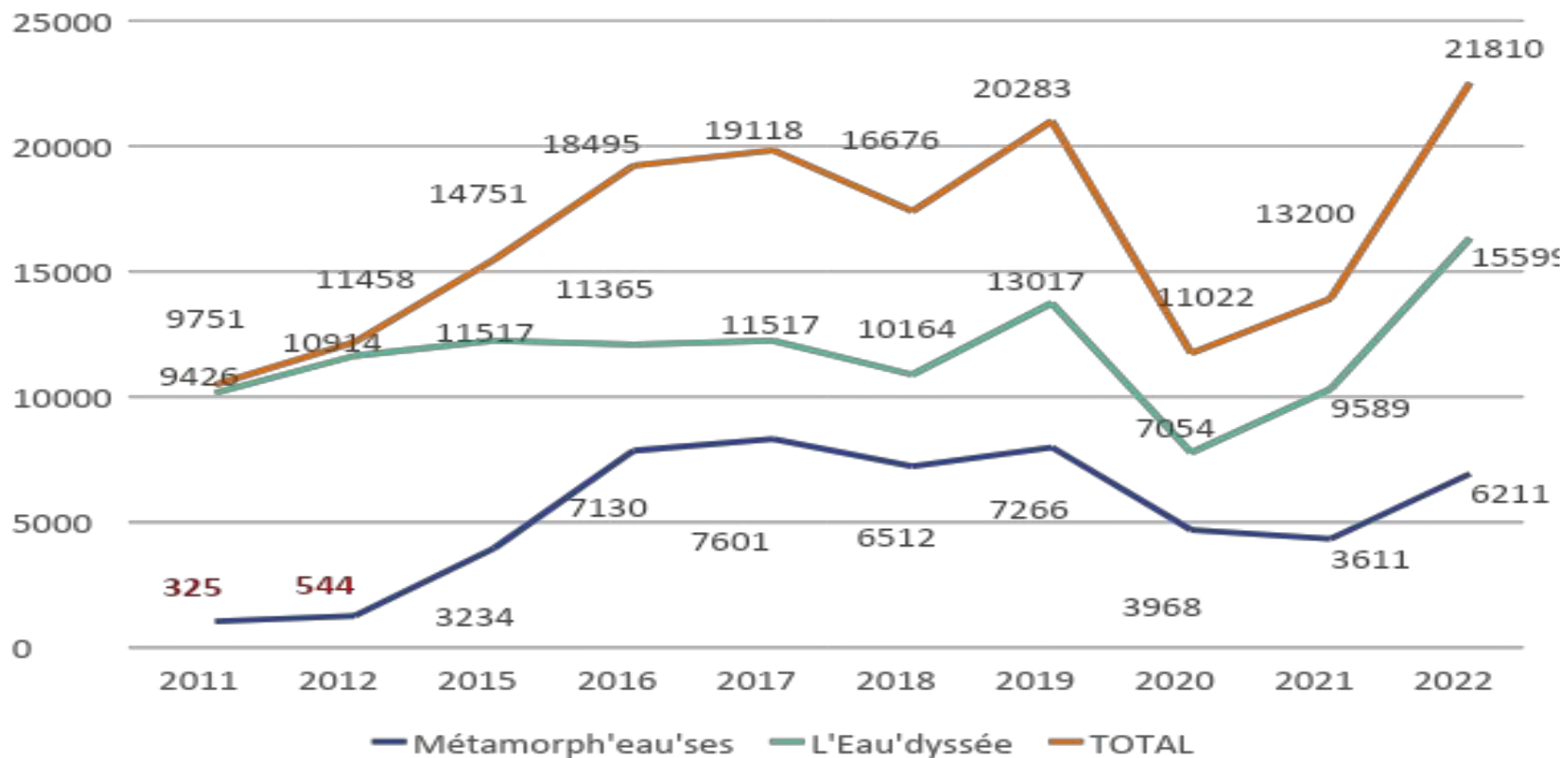


# LE SPECTACLE





## FRÉQUENTATION DES BALADES EN BARQUE (NOMBRE DE PASSAGERS)







## Diversifier et attirer les publics

### **NICOLAS COMBES**

Directeur général adjoint - EPCC

Salines Arc-et-Senans



# La Saline royale d'Arc-et-Senans

*Nature, architecture, musique*







# Saline royale d'Arc-et-Senans

- Une ancienne manufacture de sel reconvertie en centre culturel
- Monument historique inscrit sur la Liste du patrimoine mondial par l'UNESCO
- 130.000 visiteurs par an
- 78 équivalents temps plein
- 7M€ de budget annuel
- 62% d'autofinancement
- 11 bâtiments répartis sur 13 hectares















Saline royale  
Arc-et-Senans  
renouveau



MINISTÈRE  
DE LA CULTURE

RÉGION  
BOURGOGNE  
FRANCHE  
COMTÉ







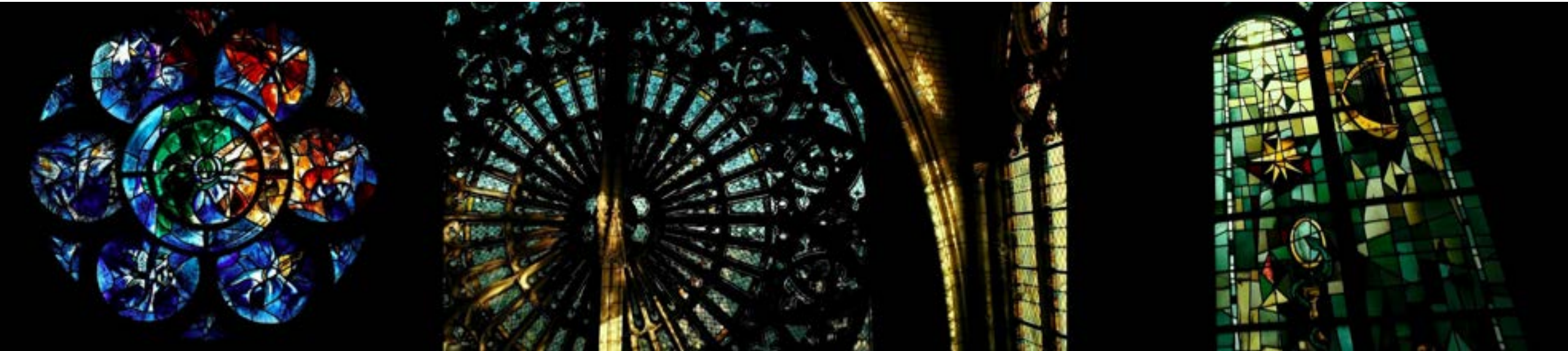
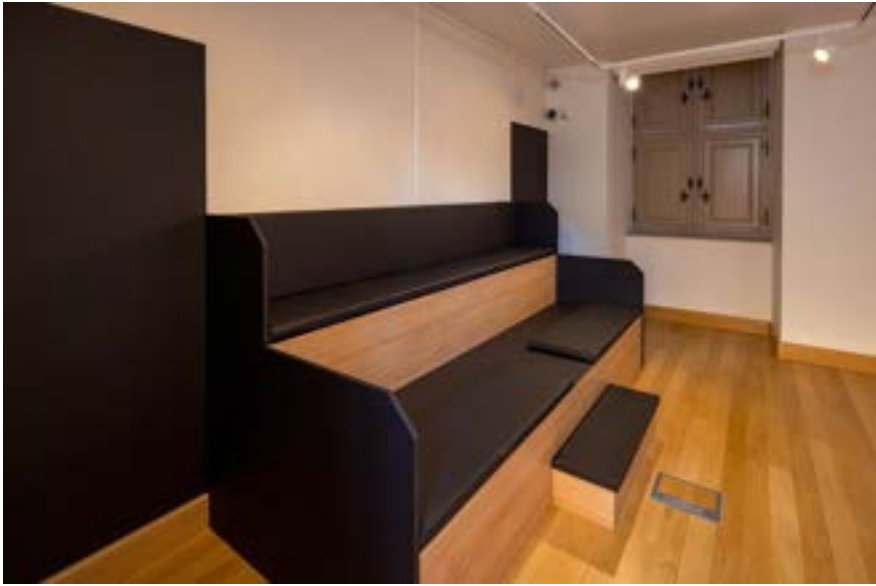
## Valoriser les patrimoines immatériels d'un territoire et les savoir-faire

### CHLOÉ DUTERTRE

Chargée de communication et en charge du numérique - Cité du Vitrail



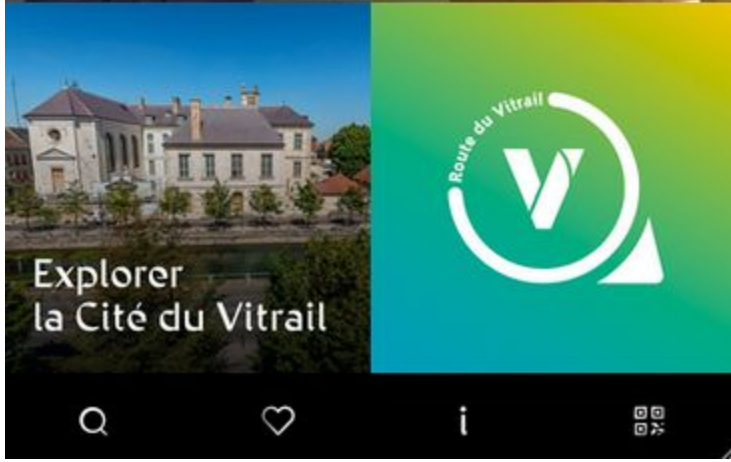














## Créer une approche interprétative et multisensorielle d'un terroir

**VICTOR CANCHON**

Directeur - Pressoria















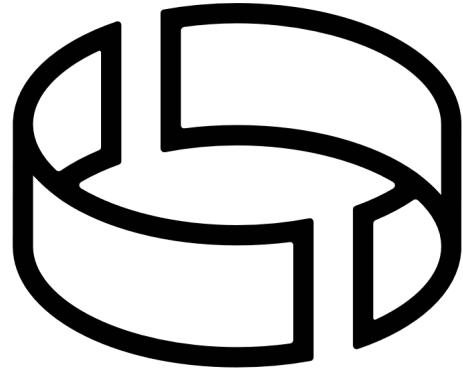












# RICCI

GRAND EST

**rencontres internationales  
de la culture · de la connaissance  
et de l'immersif**

[RICCIGRANDEST.FR](http://RICCIGRANDEST.FR)

